

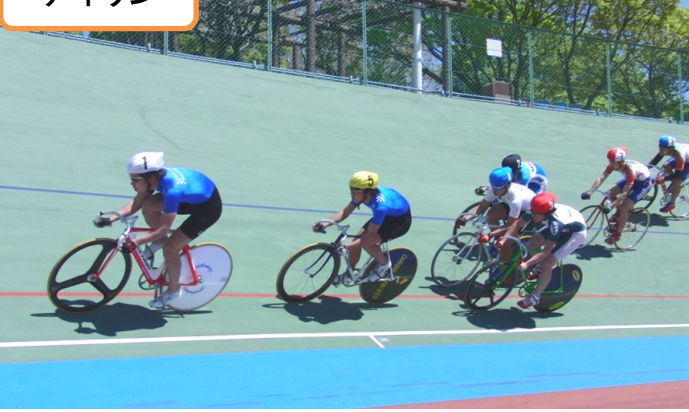
平成22年度

大阪高体連自転車競技部春季大会

兼 近畿大会予選会

リザルト

ケイリン



スクラッチ

スプリン



チームパーシュート

ポイント



チームスプリント



速度競走



日時 平成22年 4月24日(土) 関西サイクルスポーツセンター  
4月25日(日) 関西サイクルスポーツセンター

主催 大阪高等学校体育連盟自転車競技専門部

後援 大阪府自転車競技連盟  
大阪市自転車競技連盟  
(財)日本競輪選手会大阪支部  
関西サイクルスポーツセンター

平成21年度 大阪高体連自転車競技部 春季大会

日 時 / 会 場： 平成21年4月25日(土) 岸和田市営競輪場  
平成21年4月26日(日) 岸和田市営競輪場

学 校 対 抗		
1位	府立城東工科高等学校	87p
2位	府立茨木工科高等学校	61p
3位	大阪産業大学附属高等学校	60p

	1位	2位	3位
チームスプリント	興国 1分38秒760	茨木工 1分39秒350	
4Km チームパーシュート	城東工 5分41秒63	大阪産大 5分50秒94	
1Kmタイムトライアル	谷岡 駿 泉大津 1分14秒11	門松 孝成 興國 1分15秒61	大倉 勇夢 茨木工 1分16秒78
3Km インディヴィデュアル パーシュート	大倉 勇夢 茨木工 4分03秒61	福田 智仁 城東工 4分17秒94	伊庭 平伍 大阪産大 4分23秒26
12Kmポイントレース	古谷 勇輝 城東工	福田 智仁 城東工	大倉 勇夢 茨木工
スプリントレース	谷岡 駿 泉大津 12秒73	中武 三四郎 城東工 12秒58	門松 孝成 興國 12秒33
4Km速度競走	古谷 勇輝 城東工	谷岡 駿 泉大津	園田 浩士 茨木工
スクラッチレース	中武 三四郎 城東工	野久保 良一 大阪産大	大倉 勇夢 茨木工
ケイリンレース	中武 三四郎 城東工	谷岡 駿 泉大津	門松 孝成 興國

春季大会 参加名簿

氏名	学校名	学年	スプリント	ポイント	ケイリン	スクラッチ	3kmIP	1kmTT	4km速度	4kmTP	TSP
岡根 隆行	泉尾工	2	○		○			○	○		
廣畑 源哉	市立堺	3		○		○	○	○			○
黒田 隆則	市立堺	3				○		○			○
松尾 哲哉	市立堺	2	○		○	○		○			○
穂積 昂佑	大阪産大	3		○			○	○	○		○
野久保 良一	大阪産大	3	○		○	○		○			○
松田 智史	大阪産大	3			○	○	○	○			○
菅野 兼蔵	大阪産大	3	○		○	○		○			
小林 諒一	興國	3	○		○			○	○		○
上田 兼司	興國	2	○		○	○		○			○
杵本 清志	興國	2	○	○		○		○			○
北尾 貴大	興國	2	○			○		○	○		○
高田 亮	興國	2	○		○			○	○		○
大倉 勇夢	茨木工	3		○		○	○	○			○
井上 大輔	茨木工	2	○		○			○	○		○
山田 陣也	茨木工	2			○	○	○	○			○
福田 拓也	茨木工	2		○		○	○	○			○
太田 譲治	此花学院	3	○		○	○		○			
川崎 智一	此花学院	2	○			○		○			
藪林 翔太	此花学院	1	○		○	○		○			
中武 三四郎	城東工	3			○		○	○	○	○	
的場 優宏	城東工	3			○	○				○	
友松 昭勝	城東工	2			○	○	○	○		○	
上田 翔輝	城東工	2	○		○			○	○	○	
合計			14	5	16	17	8	23	8	1	4

### 3. ポイント・レース 決勝 (16km)

ポイント回数		1	2	3	4	5	6	7	8
着 順	得点								
1 着	5	3	3	3	3	1	1	1	1
2 着	3	1	1	1	1	3	3	3	3
3 着	2	5	5	5	5	5	5	5	5
4 着	1	4	4	2	4	4	4	4	2
5 着	—	2	2	4	2	2	2	2	4

参考タイム

23分08秒

40周

No.(区分)		氏 名	学 校 名	学 年	35	30	25	20	15	10	5	G	周回	得点	着順	順位
					5	10	15	20	25	30	35	40				
1	白	大倉 勇夢	茨木工	3	3	3	3	3	5	5	5	5		32	1	1
3	赤	穂積 昂佑	大阪産大	3	5	5	5	5	3	3	3	3		32	5	2
5	黄	福田 拓也	茨木工	2	2	2	2	2	2	2	2	2		16	2	3
4	青	杵本 清志	興國	2	1	1		1	1	1	1			6	4	4
2	黒	廣畑 源哉	市立堺	3			1					1		2	3	5

## 5. インдивидуアル・パーシュート 決勝 (3km)

順位	選手名	学校名	学年	タイム
1	中武 三四郎	城東工	3	3分59秒64
2	大倉 勇夢	茨木工	3	4分03秒28
3	穂積 昂佑	大阪産大	3	4分05秒33
4	松田 智史	大阪産大	3	4分08秒03
5	友松 昭勝	城東工	2	4分08秒66
6	山田 陣也	茨木工	2	4分30秒27
7	福田 拓也	茨木工	2	4分37秒38
8	廣畑 源哉	市立堺	3	4分46秒69

## 9. 1kmタイム・トライアル 決勝

No.	選手名	学校名	学年	タイム	順位
23	中武 三四郎	城東工	3	1分13秒12	1
21	井上 大輔	茨木工	2	1分14秒39	2
22	大倉 勇夢	茨木工	3	1分15秒59	3
19	野久保 良一	大阪産大	3	1分16秒90	4
20	小林 諒一	興國	3	1分16秒95	5
16	太田 譲治	此花学院	3	1分18秒05	6
6	友松 昭勝	城東工	2	1分18秒36	7
1	藪林 翔太	此花学院	1	1分19秒18	8
18	穂積 昂佑	大阪産大	3	1分19秒23	9
17	松田 智史	大阪産大	3	1分19秒53	10
5	上田 翔輝	城東工	2	1分22秒78	11
12	山田 陣也	茨木工	2	1分22秒92	12
11	福田 拓也	茨木工	2	1分23秒30	13
3	松尾 哲哉	市立堺	2	1分24秒15	14
8	上田 兼司	興國	2	1分25秒21	15
9	杵本 清志	興國	2	1分25秒26	16
13	廣畑 源哉	市立堺	3	1分25秒72	17
15	菅野 兼蔵	大阪産大	3	1分29秒04	18
14	黒田 隆則	市立堺	3	1分29秒51	19
7	北尾 貴大	興國	2	1分30秒76	20
10	高田 亮	興國	2	1分31秒12	21
2	川崎 智一	此花学院	2	1分35秒69	22
4	岡根 隆行	泉尾工	2	1分37秒78	23

# 1. スプリント 予選

上位12名 1/8決勝へ

No.	選手名	学校名	学年	タイム	順位
14	井上大輔	茨木工	2	12秒080	1
13	野久保良一	大阪産大	3	12秒390	2
1	藪林翔太	此花学院	1	12秒750	3
12	小林諒一	興國	3	12秒830	4
11	太田譲治	此花学院	3	12秒910	5
4	上田翔輝	城東工	2	12秒960	6
8	松尾哲哉	市立堺	2	13秒440	7
5	高田亮	興國	2	14秒320	8
10	菅野兼蔵	大阪産大	3	15秒000	9
2	北尾貴大	興國	2	15秒410	10
3	岡根隆行	泉尾工	2	15秒910	11
9	川崎智一	此花学院	2	16秒650	12
6	上田兼司	興國	2		DNS
7	杵本清志	興國	2		DNS

# 4. スプリント 1/8決勝

1本勝負

組	区分	選手名	学校名	学年	タイム	着順	順位
1	1白	井上大輔	茨木工	2	13秒070	1	1
	2赤	川崎智一	此花学院	2	秒	2	2
2	1白	野久保良一	大阪産大	3	13秒600	1	1
	2赤	岡根隆行	泉尾工	2	秒	2	2
3	1白	藪林翔太	此花学院	1	13秒880	1	1
	2赤	北尾貴大	興國	2	秒	2	2
4	1白	小林諒一	興國	3	13秒120	1	1
	2赤	菅野兼蔵	大阪産大	3	秒	2	2
5	1白	太田譲治	此花学院	3	12秒520	1	1
	2赤	高田亮	興國	2	秒	2	2
6	1白	上田翔輝	城東工	2	13秒010	1	1
	2赤	松尾哲哉	市立堺	2	秒	2	2

# 6. スプリント 1/8敗者復活

1本勝負

組	区分	選手名	学校名	学年	タイム	着順	順位
1	3赤	松尾哲哉	市立堺	2	13秒840	1	1
	2黒	菅野兼蔵	大阪産大	3	秒	2	2
	1白	川崎智一	此花学院	2	秒	3	3
2	3赤	高田亮	興國	2	13秒470	1	1
	2黒	北尾貴大	興國	2	秒	2	2
	1白	岡根隆行	泉尾工	2	秒	3	3

7. スプリント 1/4決勝 1本勝負

組	区分	選手名	学校名	学年	タイム	着順	順位
1	1白	井上大輔	茨木工	2	11秒830	1	1
	2赤	高田亮	興國	2	秒	2	2
2	1白	野久保良一	大阪産大	3	12秒990	1	1
	2赤	松尾哲哉	市立堺	2	秒	2	2
3	1白	藪林翔太	此花学院	1	12秒930	1	1
	2赤	上田翔輝	城東工	2	秒	2	2
4	2赤	太田譲治	此花学院	3	12秒280	1	1
	1白	小林諒一	興國	3	秒	2	2

10. スプリント 1/2決勝 1本勝負

組	区分	選手名	学校名	学年	タイム	着順	順位
1	1白	井上大輔	茨木工	2	12秒170	1	1
	2赤	太田譲治	此花学院	3	秒	2	2
2	1白	野久保良一	大阪産大	3	12秒870	1	1
	2赤	藪林翔太	此花学院	1	秒	2	2

13. スプリント 順位決定戦

スプリント5~8位決定戦 1本勝負

組	区分	選手名	学校名	学年	タイム	着順	順位
1	4青	小林諒一	興國	3	12秒490	1	1
	3赤	上田翔輝	城東工	2	秒	2	2
	2黒	松尾哲哉	市立堺	2	秒	3	3
	1白	高田亮	興國	2	秒	4	4

スプリント3・4位決定戦 1本勝負

組	区分	選手名	学校名	学年	タイム	着順	順位
1	1白	太田譲治	此花学院	3	12秒460	1	1
	2赤	藪林翔太	此花学院	1	秒	2	2

スプリント決勝 1本勝負

組	区分	選手名	学校名	学年	タイム	着順	順位
1	1白	井上大輔	茨木工	2	11秒930	1	1
	2赤	野久保良一	大阪産大	3	秒	2	2

## 11. スクラッチ 決勝 (6km)

参考タイム 8分27秒80

No.(区分)	氏名	学校名	学年	周回	着順	順位
2	黒 野久保良一	大阪産大	3		1	1
3	赤 的場優宏	城東工	3		2	2
1	白 大倉勇夢	茨木工	3		3	3
16	緑 友松昭勝	城東工	2		4	4
17	緑白 藪林翔太	此花学院	1		5	5
6	白黒 太田譲治	此花学院	3		6	6
13	白黄 山田陣也	茨木工	2		7	7
4	青 松田智史	大阪産大	3		8	8
14	赤黄 福田拓也	茨木工	2		9	9
9	赤青 松尾哲哉	市立堺	2		10	10
11	黒赤 杵本清志	興國	2		11	11
5	黄 廣畑源哉	市立堺	3		12	12
10	黒黄 上田兼司	興國	2		13	13
7	白赤 菅野兼蔵	大阪産大	3		14	14
8	白青 黒田隆則	市立堺	3		DNF	DNF
12	黒青 北尾貴大	興國	2		DNF	DNF
15	青黄 川崎智一	此花学院	2		DNF	DNF

12. 速度競争 決勝 (4km)

先頭責任本数 3本

No. (区分)		選手名		先頭責任		先頭責任本数																小計		完了	着順	順位	
						4				3				2				1									
						残り周回		学校名		学年		B	H	B	H	B	H	B	H	B	H						B
1	白	中武 三四郎	城東工	3						○	△	○	△	○	△	○		○	△	○	△	7	6	○	1	1	
4	青	井上 大輔	茨木工	2	△	○	△	○	△														2	3	○	5	2
2	黒	穂積 昂佑	大阪産大	3														△					0	1		2	3
3	赤	小林 諒一	興國	3																			0	0		3	4
8	白青	上田 翔輝	城東工	2																			0	0		4	5
5	黄	岡根 隆行	泉尾工	2																			0	0			DNF
6	白黒	北尾 貴大	興國	2																			0	0			DNF
7	白赤	高田 亮	興國	2																			0	0			DNF

## 2. ケイリン予選

上位2名が決勝へ

1	区 分		選 手 名	学 校 名	学 年	タ イ ム	順 位
	1	白	中 武 三 四 郎	城 東 工	3	12秒320	1
	2	黒	小 林 諒 一	興 國	3	秒	2
	6	白黒	藪 林 翔 太	此 花 学 院	1	秒	3
	4	青	松 尾 哲 哉	市 立 堺	2	秒	4
	5	黄	山 田 陣 也	茨 木 工	2	秒	5
	3	赤	菅 野 兼 蔵	大 阪 産 大	3	秒	6

上位2名が決勝へ

2	区 分		選 手 名	学 校 名	学 年	タ イ ム	順 位
	1	白	野 久 保 良 一	大 阪 産 大	3	12秒630	1
	4	青	友 松 昭 勝	城 東 工	2	秒	2
	2	黒	的 場 優 宏	城 東 工	3	秒	3
	5	黄	上 田 兼 司	興 國	2	秒	4
3	赤	岡 根 隆 行	泉 尾 工	2	秒	5	

上位2名が決勝へ

3	区 分		選 手 名	学 校 名	学 年	タ イ ム	順 位
	1	白	井 上 大 輔	茨 木 工	2	13秒020	1
	2	黒	松 田 智 史	大 阪 産 大	3	秒	2
	3	赤	太 田 譲 治	此 花 学 院	3	秒	3
	4	青	上 田 翔 輝	城 東 工	2	秒	4
5	黄	高 田 亮	興 國	2	秒	5	

## 8. ケイリン敗者復活戦

上位1名が決勝へ

区分	選手名		学校名	学年	タイム	順位
	1	白	藪林 翔太	此花学院	1	13秒240
3	赤	上田 兼司	興國	2	秒	2
5	黄	菅野 兼蔵	大阪産大	3	秒	3
2	黒	上田 翔輝	城東工	2	秒	4
4	青	岡根 隆行	泉尾工	2	秒	5

上位1名が決勝へ

区分	選手名		学校名	学年	タイム	順位
	2	黒	太田 譲治	此花学院	3	13秒180
1	白	的場 優宏	城東工	3	秒	2
3	赤	松尾 哲哉	市立堺	2	秒	3
4	青	山田 陣也	茨木工	2	秒	4
5	黄	高田 亮	興國	2	秒	5

## 14. ケイリン決勝

区分	選手名		学校名	学年	タイム	順位
	1	白	中武 三四郎	城東工	3	12秒660
3	赤	井上 大輔	茨木工	2	秒	2
5	黄	友松 昭勝	城東工	2	秒	3
4	青	小林 諒一	興國	3	秒	4
2	黒	野久保 良一	大阪産大	3	秒	5
8	白青	太田 譲治	此花学院	3	秒	6
7	白赤	藪林 翔太	此花学院	1	秒	7
6	白黒	松田 智史	大阪産大	3	秒	8

### 15. チーム・パーシュート 決勝

順位	学校名	選手名	学年	タイム
1	城東工	中武三四郎	3	5分11秒70
		的場優宏	3	
		友松昭勝	2	
		上田翔輝	2	

### 16. チーム・スプリント 決勝

順位	学校名	選手名	学年	タイム
1	茨木工	大倉勇夢	3	1分26秒89
		井上大輔	2	
		山田陣也	2	
		福田拓也	2	
2	大阪産大	穂積昂佑	3	1分28秒25
		野久保良一	3	
		松田智史	3	
3	興国	小林諒一	3	1分38秒67
		上田兼司	2	
		杵本清志	2	
		北尾貴大	2	
		高田亮	2	
4	市立堺	廣畑源哉	3	1分31秒18
		黒田隆則	3	
		松尾哲哉	2	

※ 競技規則第72条9項違反により市立堺チームは降格

## 種目別競技成績一覧表

	1位	2位	3位	4位	5位	6位	7位	8位
チーム・スプリント	茨木工 1分26秒89	大阪産大 1分28秒25	興國 1分38秒67	市立堺 1分31秒18				
チーム パーシュート 4km	城東工 5分11秒70							
1km タイム・トライアル	中武 三四郎 城東工 1分13秒12	井上 大輔 茨木工 1分14秒39	大倉 勇夢 茨木工 1分15秒59	野久保 良一 大阪産大 1分16秒90	小林 諒一 興國 1分16秒95	太田 譲治 此花学院 1分18秒05	友松 昭勝 城東工 1分18秒36	藪林 翔太 此花学院 1分19秒18
インディヴィデュアル パーシュート 3km	中武 三四郎 城東工 3分59秒64	大倉 勇夢 茨木工 4分03秒28	穂積 昂佑 大阪産大 4分05秒33	松田 智史 大阪産大 4分08秒03	友松 昭勝 城東工 4分08秒66	山田 陣也 茨木工 4分30秒27	福田 拓也 茨木工 4分37秒38	廣畑 源哉 市立堺 4分46秒69
スプリント	井上 大輔 茨木工	野久保 良一 大阪産大	太田 譲治 此花学院	藪林 翔太 此花学院	小林 諒一 興國	上田 翔輝 城東工	松尾 哲哉 市立堺	高田 亮 興國
ポイント・レース 16km	大倉 勇夢 茨木工 32P	穂積 昂佑 大阪産大 32P	福田 拓也 茨木工 16P	杵本 清志 興國 6P	廣畑 源哉 市立堺 2P			
速度競走 4km	中武 三四郎 城東工	井上 大輔 茨木工	穂積 昂佑 大阪産大	小林 諒一 興國	上田 翔輝 城東工			
スクラッチ 6km	野久保 良一 大阪産大	的場 優宏 城東工	大倉 勇夢 茨木工	友松 昭勝 城東工	藪林 翔太 此花学院	太田 譲治 此花学院	山田 陣也 茨木工	松田 智史 大阪産大
ケイリン	中武 三四郎 城東工	井上 大輔 茨木工	友松 昭勝 城東工	小林 諒一 興國	野久保 良一 大阪産大	太田 譲治 此花学院	藪林 翔太 此花学院	松田 智史 大阪産大

### 総合成績

団体種目	10	8	6	5	4	3	2	1		
個人種目	9	7	6	5	4	3	2	1	合計	順位
茨木工	28	28	18	0	0	3	4	0	81	1
城東工	46	7	6	5	8	3	2	0	77	2
大阪産大	9	22	12	10	4	0	0	2	59	3
興國	0	0	6	15	8	0	0	1	30	4
此花学院	0	0	6	5	4	9	2	1	27	5
市立堺	0	0	0	5	4	0	2	1	12	6
泉尾工	0	0	0	0	0	0	0	0	0	7

## オープン種目

### インデヴィデュアル・ハーシュート (3km) 【オープン1年生】

順位	選手名	学校名	学年	タイム
1	藤井 祐毅	城東工	1	5分10秒81
2	甲田 知寛	城東工	1	5分23秒25
3	津本 大毅	城東工	1	5分42秒85
4	西本 瑞大	城東工	1	5分43秒54

### 1kmタイム・トライアル 【オープン1年生】

順位	選手名	学校名	学年	タイム
1	間瀬 勇毅	市立堺	1	1分27秒39
2	藤井 祐毅	城東工	1	1分34秒84
3	奥田 裕介	茨木工	1	1分35秒90
4	岡本 修治	茨木工	1	1分39秒19
5	西井 夏輝	茨木工	1	1分40秒44
6	津本 大毅	城東工	1	1分40秒51
7	甲田 知寛	城東工	1	1分40秒76
8	越田 晃平	茨木工	1	1分43秒74
9	西本 瑞大	城東工	1	1分47秒00